

ASb
approved



Motlhokomedi le serapa sa gagwe

Lorato Trok

Magriet Brink

Setswana





Le ke leinane la Motlhokomedi le serapa sa gagwe sa diphologolo tsa dikhutsana.



Phatwe e ne e le kgwedi ya tiro e ntsi go Motlhokomedi le bathusi ba gagwe kwa serapeng.



Mokete wa ngwaga e le nngwe o ne a goroga pele. O ne a goroga ka lori e e tsofetseng ya mmala o motala.



Motlhokomedi le bathusi ba gagwe ba ne ba utlwela Mokete bothhoko. O ne a otile thata e bile a utlwile bothhoko.



Mme morago ga nakwana, Mokete a kokotlela. O ne a simolola go tshameka le diphologolo tse dingwe mo serapeng.



Ka letsatsi lengwe ka Phatwe, helikhopotara e ne ya ema
kwa serapeng.



Motlhokomedi le bathusi ba gagwe ba ne ba sianela kwa ntle. Mo teng ga helikhopotara go ne go le tlowana e apesitswe kobo.



E ne e le Ndiwa. O ne a na le malatsi a le matlhano.
Motlhokomedi o ne a fepa Ndiwa ka lebotlolo.



Khutsana ya boraro mo kgweding eo e ne e le Malea. O gorogile kwa serapeng ka terekere e khibidu. O ne a le dikgwedi di le thataro.



Ka nakwana tshukudu Malea a nna tsala ya nnete le Enkare,
nare e nnye. Ba ne ba tsamaya gongwe le gongwe mmogo.



Bosigo bongwe, mongwe le mongwe o ne a tsosiwa ke kgorogo ya ga Ambia.



Ambia o ne a na le dikgwedi tse tlhano. O ne a le bokoa morago ga loeto lwa gagwe lo lo telele.



Ka ntlha ya thamo ya gagwe e telele, Motlhokomedi o ne a tsholeletsa lebotlolo kwa godimo go fepa Ambia.



Mawelana a mannye Abei le Moit ba gorogile mo gare ga Phatwe. Ditshepe tse di ne di na le diuranyana di tsetswe. Di ne di lwala thata.



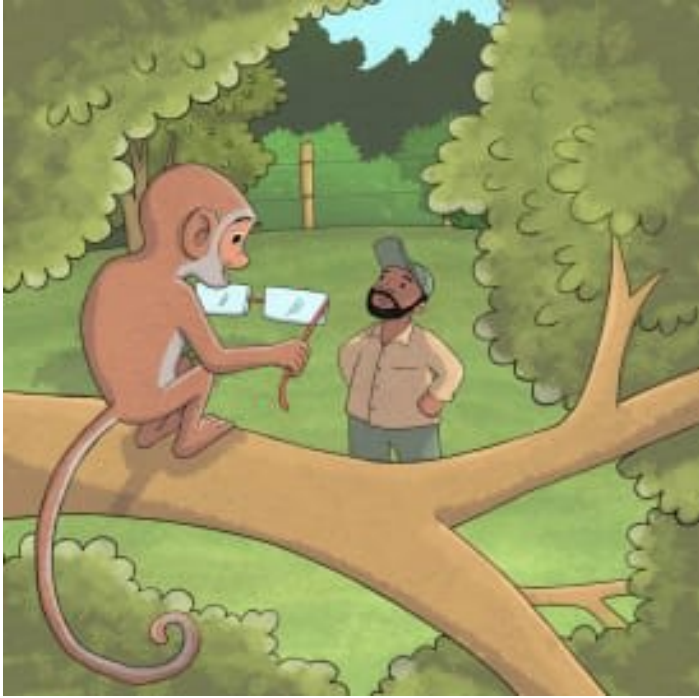
Mongwe le mongwe o ne a utlwile botlhoko fa Abei a ne a swa beke morago ga kgorogo ya gagwe kwa serapeng. Fela Motlhokomedi le bathusi ba gagwe ba ne ba pholosa Moit.



Dikhutsana tsa bofelo go goroga ka Phatwe e ne e le Kopi, Kapi le Keji. Ditawana tse di ne di le dibeke tse pedi fela. Di ne di tshwerwe ke tlala thata fa di goroga.



Motlhokomedi le bathusi ba gagwe ba rata diphologolo
tsothe, tota le tse di senang ditsebe.



Phologotswana e e neng e se na tsebe go feta tsothe e ne e
le Lobolia. Lobolia o ne a rata go fitlha digalase tsa matlho
tsa Motlhokomedi.



Batho ba kwa serapeng ba dira ka thata go thusa diphologotswana. Ba tshepa gore ka letsatsi lengwe dikhutsana di tla kgona go itlhokomela. Fa go le jaalo di ka boela kwa nageng.

Buisa leinane gape mme o arabe dipotso. Dingwaga le palo e e kae? 1. Ke diphologolo tse kae tse di gorogileng ka kgwedi ya Phatwe? 2. Go gorogile mang pele? 3. O ne a le dingwaga di le kae? 4. Go gorogile dife la bofelo? Di ne di le dingwaga tse kae? 5. Tse dinnye go goroga e ne e le dife? 6. Di le dingwaga tse kae? E e kgolo go goroga ka Phatwe?

You are free to download, copy, translate or adapt this story and use the illustrations as long as you attribute in the following way: Nina Orange Author - Nina Orange Translation - Lorato Trok Illustration - Magriet Brink Language - Setswana Level - First paragraphs © African Storybook Initiative 2015 Creative Commons: Attribution 4.0 Source www.africanstorybook.org

